

PLM SOLUTIONS. LÖSUNGEN FÜR DIE DIGITALE PRODUKTENTWICKLUNG.

Produkte schnell und kostengünstig entwickeln? Eine Aufgabe, die ohne zeitgemäße IT-Technologie nicht mehr möglich ist. Entwicklungsdaten müssen heute im Entwicklungsverbund überall in der richtigen Qualität zur Verfügung stehen.

GANZHEITLICHE PROZESS-UNTERSTÜTZUNG.

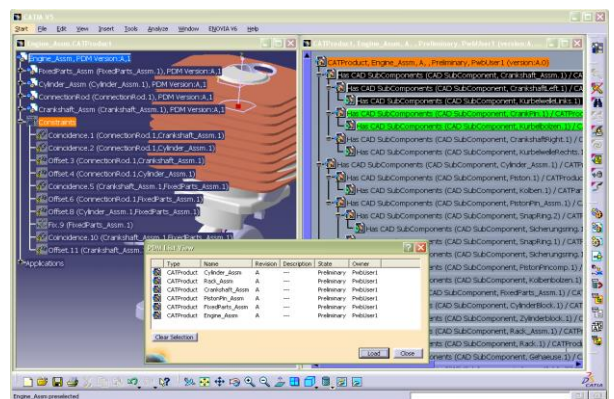
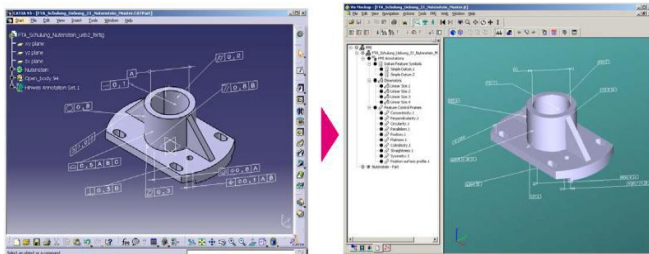
Für die durchgängige IT-Unterstützung in der Entwicklung bietet T-Systems fertige Standard-Software-Lösungen an. Unsere Kunden profitieren von der langjährigen Branchenerfahrung, den aktuellen Technologien und dem Prozess-Know-How, das in die bewährten Produktlösungen einfließt.

INTEGRATION UND MIGRATION

T-SYSTEMS' INTEGRATIONS-PRODUKTE FÜR EDM/PDM-SYSTEME UND DIE ANBINDUNG VON EDM- UND CAD-SYSTEMEN

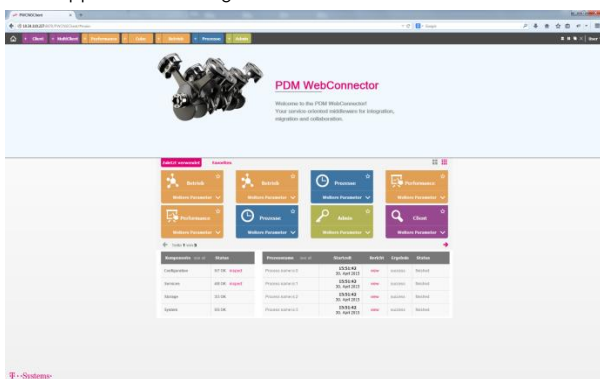
- **Datenaustausch und Konvertierung:** Software-Lösungen zur Prozess- und Datenintegration auf Basis von Standards für verschiedene Prozessketten.
 - **COM/FOX:** COM/FOX (multi Format Optimized eXchange) ermöglicht die parametrisch getriebene Konvertierung und Optimierung von 3D-Datenformaten, entweder mit einer komfortablen JAVA-Benutzeroberfläche oder per Batch. Geometrie, Baugruppenstrukturen, Toleranzen, Fertigungs- und Elektrik-Daten können auch assoziativ mit den 3D-Geometrien umgewandelt werden.

- **PDM und CAD-Integration:** Software-Lösungen zur PDM- und CAD-Integration für CAx-, PDM- und Spezial-Systeme (Legacy).
 - **CMI:** CMI ist die T-Systems High-End-Lösung für die Integration der CAD-Systeme CATIA V4/V5 mit dem PDM-System Teamcenter Enterprise. Die CATIA Integration kombiniert die PLM-Leistungen von Teamcenter Enterprise mit der CAD-Überlegenheit von CATIA und bietet den vollen Vorteil der kollaborativen Produktentwicklung.
 - **CMI RII:** Mit CMI RII erweitert T-Systems die bestehende CMI CATIA Integration Suite in Richtung Teamcenter. T-Systems transformiert alle leistungsstarken Funktionen von CMI derart in die neue PLM-Architektur, dass die CATIA-Integration jetzt ein natürlicher Bestandteil der Teamcenter Rich-Client-Anwendung ist.
 - **TCI:** Die CATIA V6 Teamcenter-Integration (TCI) ist der Adapter der xPDM Gateway-Integration. Mit dieser Lösung kann CATIA V6 als Design- und Engineering-Tool in Zusammenhang mit einer Teamcenter PDM-Umgebung verwendet werden.
 - **PDM Workbench für Aras Innovator:** Die PDM Workbench ist eine CATIA V5-Integration, die einen PDM-Client in die Benutzeroberfläche der CATIA V5 einbindet. Sie verknüpft die Kontrolle des PDM-Systems mit der CAD-Überlegenheit von CATIA V5 in einer einzigen Benutzeroberfläche.



PLM SOLUTIONS.

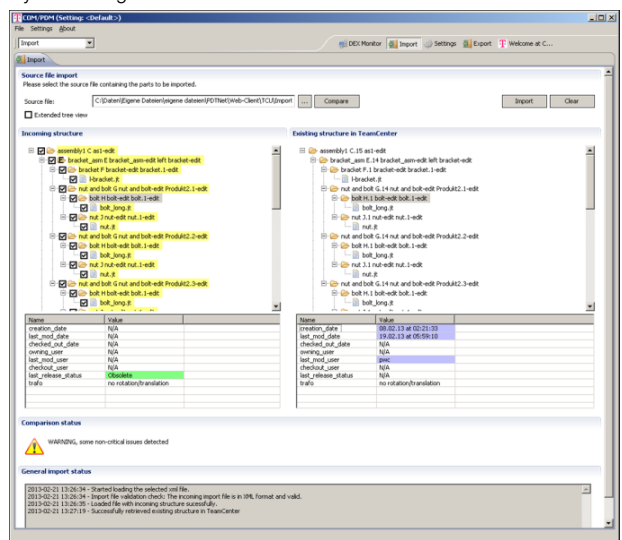
- **PDM Workbench für SAP:** Die PDM Workbench, als CATIA V5-Add-In entwickelt, wird zur Anzeige und Bearbeitung von PDM-Daten verwendet. Die Lösung basiert auf einer Web-Service-Architektur und arbeitet mit SAP. Sie unterstützt PDM-Funktionen wie Query, BOM-Navigation, Check out/Check in/Update/Create von PDM- und CAD-Daten und ermöglicht es dem Designer, alle Vorteile der PDM-Funktionalität in der kollaborativen Produktentwicklung zu nutzen. Dies geschieht in der CATIA V5-Umgebung, mit der der Designer vertraut ist.
- **COM/Recon for NX:** COM/Recon for NX ist ein Batch-Tool zur Verbindung von Siemens NX Assembly-Daten. COM/Recon for NX Connector ist eine Erweiterung der Siemens NX-Benutzeroberfläche, um die PDM-Daten zu verwalten.
- **PDM WebConnector:** Mit dem PDM WebConnector liefert T-Systems ein Modul, das sich nahtlos in eine bestehende Systemarchitektur einfügt, so dass die Legacy-Systeme (z.B. PLM-Systeme) SOA-konform werden und diese in bestehende Applikationen und Web-Applikationen integriert.



- **ENOVIA-SAP-Integration**
 - **3DEXPERIENCE X-BOM Connector for SAP:** X-BOM for SAP bietet bidirektionale Konnektivität zwischen ENOVIA PLM und SAP. X-BOM for SAP synchronisiert Materialien, Dokumente und Stücklisten zwischen Systemen und ermöglicht dem ENOVIA-Benutzer das Anzeigen und Vergleichen von Daten aus SAP in der ENOVIA Web-Benutzeroberfläche.
 - **ENOVIA V6 xPDM Integration for SAP:** Die Integration von PLM und ERP ist keine einfache Sache, selbst wenn wir uns auf zwei der führenden Systeme in ihren Bereichen fokussieren: ENOVIA V6 und SAP R/3. Um die Prozesse, die diese Ihnen bieten, zu integrieren, müssen Sie die zugrundeliegenden Paradigmen und gemachten Annahmen verstehen. Wir machen diese Art von Integration seit 1997. Vertrauen Sie uns, um es wieder in Ordnung zu bringen.
- **SAP Data Converter**
 - **UDC:** Der Universal Data Converter (UDC) ist eine zertifizierte SAP-Partner-Lösung für die nahtlose Integration von Produkt- (BOM) und Prozessdaten (Aktivitäten und Line Design) in SAP und ist vollständig in den SAP Change Management-Prozess integriert.

PRODUKTDATENAUSTAUSCH T-SYSTEMS' PLM COLLABORATION ANWENDUNGEN MIT DEM FOCUS AUF ZUSAMMENARBEIT ZWISCHEN OEMS UND ENTWICKLUNGSPARTNERN IM DIGITALEN PRODUKT-ENTWICKLUNGSPROZESS

- **Entwicklungs-Netzwerk:** Software-Lösungen für den Datenaustausch zwischen Unternehmen und Entwicklungspartnern.
 - **COM/PDM:** Die Software-Lösungen COM/VPM, COM/TC, COM/WT und COM/Aras unterstützen den asynchronen PDM-Datenaustausch von hierarchischen Baugruppenstrukturen im Zusammenhang mit CAD-Dateien. Teile und Baugruppen mit zugeordneten Geometriedateien und zusätzlichen Unterlagen können im jeweiligen PDM-System exportiert und im Ziel-PDM-System integriert werden.



- **SAM:** SAM (STEP Assembly Manager) wendet sich an Zulieferer, die vor der Aufgabe stehen, mit hierarchischen Baugruppenstrukturen mit CATIA-Modellen von OEMs (Daimler, Renault, etc.) zu arbeiten. OEMs verwenden PDM-Systeme für die Verwaltung ihrer Produktstrukturen (z.B. Smaragd bei Daimler und GDG bei Renault). Allerdings möchten viele Lieferanten zu diesem Zweck kein PDM-System erwerben. SAM ist die Lösung für diese Lieferanten, da CATIA die einzige Voraussetzung ist.
- **TANDEM:** TANDEM ist eine Sammlung von Makros und Templates für die prozessbezogene Zusammenarbeit zwischen den Entwicklungspartnern und der Daimler AG.

KONTAKT

Telefon: +49 (0) 40 30600 5544
E-Mail: plm.solutions@t-systems.com
Internet: <http://servicenet.t-systems.de/plm>

HERAUSGEBER

T-Systems International GmbH
Systems Integration, SI Sales PLM
Lademannbogen 21 – 23
22339 Hamburg, Deutschland