

IN 7 SCHRITTEN IN DIE CLOUD

DER PERFEKTE EINSTIEG IN DIE CLOUD

Sie haben sich für den Weg in die Cloud entschieden? Glückwunsch! Damit haben Sie eine zukunftsorientierte Wahl für Ihr Unternehmen getroffen. Beim Cloud-Einstieg gibt es wichtige Erfolgsfaktoren, die Sie beachten sollten.

POTENTIALANALYSE DER BESTEHENDEN ICT-LANDSCHAFT

Anhand von zentralen Leistungskennzahlen (KPIs) erfolgt das sogenannte „Value Assessment“: eine umfassende Analyse der Leistungsfähigkeit der bestehenden ICT-Landschaft. Die Assessment-Phase umfasst drei Bausteine: Benchmarking, Value Opportunities, Cloud-Reife.

ZIELARCHITEKTUR & ROADMAP IN DIE CLOUD

Das Modul beinhaltet eine ausführliche Analyse auf Anwendungsebene und die Entwicklung von Lösungen, Anwendungs-Roadmaps sowie Transformationsleistungen. Eine Auswertung des betrieblichen Status-quo schafft Voraussetzungen für die Definition des künftigen Betriebsmodus. Gemeinsam mit Ihnen entwickeln wir effektive Zielarchitekturen und zeigen den sicheren Weg in die Cloud auf. Alle Darstellungen und Entscheidungen hinterlegen wir mit einem konkreten Business Case.

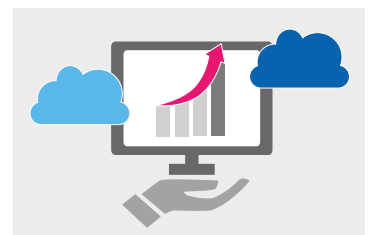
1 BENCHMARKING

Für das Benchmarking ermitteln wir mehr als 100 relevante Kennziffern (KPIs) der bestehenden ICT-Landschaft Ihrer Organisation und vergleichen diese mit den besten des Marktes bzw. der entsprechenden Branche. Das KPI-basierte Benchmarking liefert einen sehr guten Überblick über Ihre aktuelle ICT-Performance.



2 VALUE OPPORTUNITIES

Durch den Abgleich Ihrer KPI-Werte mit den Referenzwerten des Marktes identifizieren wir Schwachstellen und potenzielle Werthebel. Ziel ist es, die ICT-Performance Ihres Unternehmens nachhaltig zu steigern. Gemeinsam mit Ihnen erarbeiten wir Optimierungsszenarien, um die Wettbewerbsfähigkeit Ihrer ICT-Landschaft zu fördern. Das Resultat einer umfassenden Analyse ist ein Chancen-Portfolio, das Sie für Ihre strategische Diskussion im Unternehmen nutzen können.



3 CLOUD-REIFE

Der letzte Baustein im Rahmen der Assessment-Phase ist die Beurteilung der Cloud-Reife. Diese erfolgt anhand von verschiedenen Disziplinen. Grundlage ist das sogenannte „Cloud Maturity Modell“. Die Ergebnisse der Bewertung werden als Reifegrade in den einzelnen Disziplinen dargestellt. Damit erhalten Sie ein umfassendes Werkzeug, um Ihre Cloud-Strategie stringent zu planen und die operative Umsetzung effizient anzustoßen.

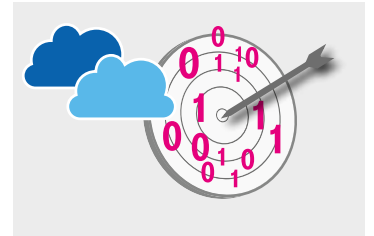


4**ARCHITECTURE DISCOVERY – ERFASSUNG DER IST-ARCHITEKTUR**

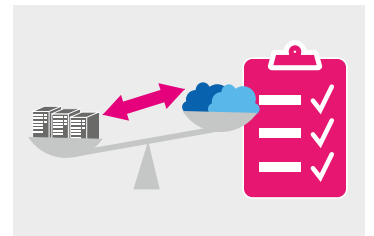
Damit wir einen reibungslosen Weg in die Cloud planen können, analysieren wir die Wechselwirkungen aller ICT-Komponenten. Daher verschaffen wir uns einen vollständigen Überblick über Ihre bestehende ICT-Infrastruktur und Anwendungslandschaft. Mit speziell entwickelten Werkzeugen und bewährten Vorgehensweisen überprüfen wir Ihre IT-Landschaft. Zum Beispiel liefert ein automatisierter Scan detaillierte Hinweise über das Zusammenspiel von Anwendungen und Infrastrukturen. Unsere Experten extrahieren die relevanten Daten und liefern tiefgreifende Analyse-Ergebnisse, die sogenannte „Architecture Discovery“.

**5****ZIELARCHITEKTUR UND APPLICATION ROADMAP**

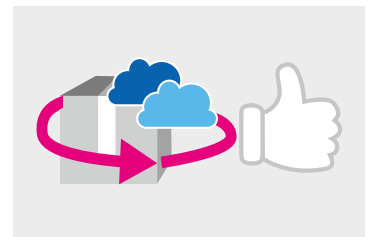
Für spezielle Anwendungen halten wir mit Ihnen Workshops zur umfassenden Validierung der Systemlandschaft ab. Mithilfe von Interviews und dynamischen Visualisierungen erfassen wir den „Current Mode of Operation“. Dadurch lässt sich beispielsweise feststellen, welche Server mit Geschäftsanwendungen verknüpft sind und welche nicht. Auf Grundlage der durchgeführten Scans und Workshops definieren wir Szenarien für den „Future Mode of Operation“ und gestalten Ihre neue Zielarchitektur mit passenden Cloud-Komponenten. Die Planung der Zielarchitektur wird mit einem konkreten Umsetzungsplan („Application Roadmap“) hinterlegt. Ebenso werden Quick Wins definiert, die innerhalb von drei Monaten angestoßen werden und einen raschen wirtschaftlichen Erfolg erzielen können.

**6****BUSINESS CASE**

Für die anvisierte Zielarchitektur erstellen wir einen umfassenden Transformationsplan. Dieser umfasst relevante Maßnahmen, darunter auch die Beachtung spezifischer Datenschutz- und Sicherheitsrichtlinien. Die konkrete Transformation erfolgt auf der Grundlage der „Transformation Factory“. Diese bietet Leistungen zu transparenten Preisen an. Im Business Case werden unter anderem die Aufwände Ihres aktuellen Betriebs und die Kosten des Betriebs entsprechend der neuen Zielarchitektur ermittelt. Der Business Case ermöglicht die ganzheitliche Bewertung Ihrer IST-Situation und zeigt Einsparpotenzial transparent auf.

**7****ENDE-ZU-ENDE RUNDUM SORGLOS**

Innerhalb weniger Wochen erhalten Sie von uns ein Rundum-Sorglos-Paket für Ihren Weg in die Cloud. Damit lernen Sie die derzeitige IT-Leistungsfähigkeit Ihres Unternehmens richtig einzuschätzen und erhalten konkrete Unterstützung bei der Erstellung Ihrer individuellen Cloud-Strategie. Gemeinsam mit Ihnen planen wir die ideale Cloud-Architektur und definieren eine konkrete Roadmap. Grundlage ist ein Business Case, der Chancen und Risiken transparent darstellt. Mithilfe eines passenden Maßnahmenplans können Sie schnell wirtschaftliche Erfolge realisieren.



T-Systems bietet Ihnen hierzu umfassende Unterstützung an: Mit mehr als zehn Jahren Erfahrung in Cloud-Transformationen und weit über 10.000 migrierten Anwendungen können wir Ihnen bei Ihrer Cloud-Migration zielgenau den Weg weisen.

Nach Abschluss der Migration kann der Betrieb der Unternehmensapplikationen aus der Cloud beginnen. Sie entscheiden flexibel nach Ihrem Bedarf, wie es weitergeht. Auf Wunsch betreibt und betreut T-Systems die IT-Anwendungen von der Hardware über Nutzer-Support und Wartung bis zur kontinuierlichen Modernisierung der Software mit fachlicher Beratung.

Vereinbaren Sie ein unverbindliches Vorgespräch oder legen Sie gleich los mit einem Scoping Workshop, um Applikationen für den Proof of Concept auszuwählen.

JETZT TERMIN VEREINBAREN! UNTER: DYNAMICIT@TELEKOM.DE

MEHR INFORMATIONEN UNTER: [CLOUD.TELEKOM.DE/HILFE-FAQ/CLOUD-BERATUNG](https://cloud.telekom.de/hilfe-faq/cloud-beratung)